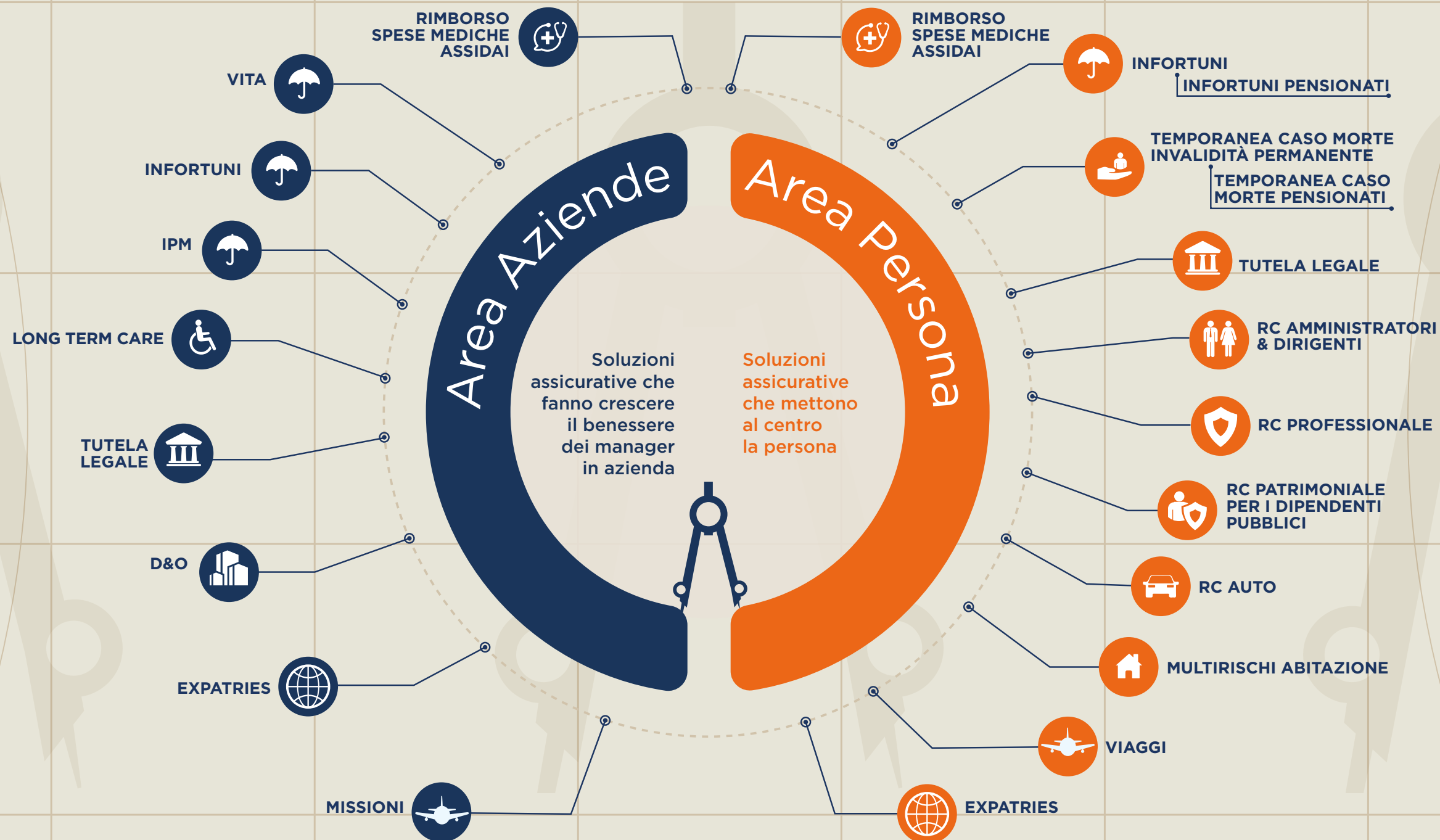




# L'ATLANTE DEL WELFARE PER I MANAGER

UNA GUIDA ESPERTA  
PER ORIENTARVI  
NEL MONDO DEL WELFARE  
E TRACCIARE NUOVE ROTTE



UNA VISIONE D'INSIEME PER ORIENTARVI NEL MONDO DEL WELFARE, UNA GUIDA ESPERTA PER TRACCIARE NUOVE ROTTE

**Praesidium è la società del sistema Federmanager** specializzata nello studio, nella progettazione e nella gestione dei programmi di welfare aziendali ed individuali, dedicati ai dirigenti, ai quadri, ai professional e alle loro famiglie.

Grazie alla stretta relazione con il **sistema Federmanager** e con **Assidai**, **Praesidium** opera in particolare nell'ambito della distribuzione delle iniziative di assistenza sanitaria, nonché di ogni tutela assicurativa per i dirigenti, di origine contrattuale ed è in grado di rispondere a tutte le esigenze di welfare individuale dei manager, sia in servizio che in pensione.

Oggi **Praesidium** ha riunito nell'**Atlante del welfare** il panorama completo dei servizi e dei prodotti dedicati ai manager, un panorama arricchito ulteriormente da eventuali raccomandazioni personalizzate.

**Praesidium è al Vostro fianco da oltre 15 anni**; è una guida esperta, oggi pronta a tracciare con voi nuove rotte, verso il benessere dei manager e delle loro famiglie.



## SOLUZIONI ASSICURATIVE CHE METTONO AL CENTRO LA PERSONA



### RIMBORSO SPESE MEDICHE ASSIDAI

È un programma di assistenza per la salute che offre numerosi piani sanitari e un'ampia gamma di prestazioni sia nell'area ricovero che nell'area extraricovero. ASSIDAI è in grado di offrire coperture "integrative" del Fasi o di altri Fondi analoghi per i dirigenti e coperture "sostitutive" per chi non è assistito da alcun Fondo Primario.



### INFORTUNI

È un programma assicurativo che protegge l'assicurato dagli effetti negativi determinati da un infortunio, sia nella vita professionale che nella vita privata. L'obiettivo è tutelare il nucleo familiare dalle pesanti ripercussioni economiche che ne possono conseguire.

### INFORTUNI PENSIONATI

È un programma assicurativo che protegge l'assicurato dagli effetti negativi determinati da un infortunio subito in qualunque attività nella vita quotidiana.



### TEMPORANEA CASO MORTE INVALIDITÀ PERMANENTE

È una polizza assicurativa sulla vita che ha lo scopo di tutelare i beneficiari in caso di morte dell'assicurato e l'assicurato stesso in caso di invalidità permanente totale per le conseguenze negative di tipo finanziario che potrebbero insorgere in caso di scomparsa o invalidità dell'assicurato stesso.

### TEMPORANEA CASO MORTE PENSIONATI

È una polizza assicurativa sulla vita che ha lo scopo di tutelare i beneficiari indicati dall'assicurato per le conseguenze negative di tipo finanziario che potrebbero insorgere in caso di scomparsa dell'assicurato stesso.



### TUTELA LEGALE

È un programma assicurativo a contraenza individuale, volto a sostenere il manager nell'esercizio dell'attività professionale esercitata, garantendo le eventuali spese legali erogate per difendere sé stesso, il proprio lavoro e la propria reputazione sia in sede civile che penale.



### RESPONSABILITÀ CIVILE PROFESSIONALE

È un programma assicurativo a contraenza individuale volto a tutelare il professionista e i suoi collaboratori dalle richieste di risarcimento da parte di terzi relative ad errori nell'ambito dell'attività professionale esercitata.



### RESPONSABILITÀ CIVILE PATRIMONIALE PER I DIPENDENTI PUBBLICI

È un programma che garantisce coperture assicurative per chi opera all'interno di Enti/Società pubbliche, tutelando chi sarà chiamato a rispondere con il proprio patrimonio personale, per quei danni erariali e/o patrimoniali che dovesse arrecare nell'espletamento dei compiti istituzionali connessi alla carica ricoperta.



### RESPONSABILITÀ CIVILE AUTO

Le polizze Rc Auto rappresentano una significativa voce di costo nell'economia familiare. È possibile scegliere fra un'ampia gamma di garanzie, per costruire il programma assicurativo più adatto alle specifiche esigenze.



### MULTIRISCHI ABITAZIONE

È un programma assicurativo "multigaranzia" completo, ampio e flessibile per le esigenze di protezione della casa, dei beni che custodisce, della famiglia e del suo patrimonio.



### VIAGGI

È un programma assicurativo che soddisfa le molteplici esigenze di chi sceglie di partire tranquillo e viaggiare in sicurezza.



### EXPATRIES

È un programma assicurativo appositamente creato per le persone che hanno la necessità di usufruire di adeguate coperture sanitarie in fase di trasferimento temporaneo all'estero.





## SOLUZIONI ASSICURATIVE CHE FANNO CRESCERE IL BENESSERE DEI MANAGER IN AZIENDA



### RIMBORSO SPESE MEDICHE ASSIDAI

È un programma di assistenza per la salute che offre numerosi piani sanitari, sia nell'area ricovero che nell'area extraricovero. Le coperture possono essere "integrative" del Fasi o di altri Fondi analoghi per i dirigenti, oppure "sostitutive" per chi non è assistito da alcun Fondo Primario.



### TUTELA LEGALE

È un programma assicurativo che prevede per l'azienda l'anticipo e/o il rimborso delle spese per l'assistenza legale, qualora si apra un procedimento nei confronti del dirigente, per fatti connessi all'esercizio delle proprie funzioni.



### VITA

È un programma che garantisce le coperture assicurative in caso di morte e invalidità permanente, originate da qualsiasi causa previste dal CCNL.

### INFORTUNI

È un programma che garantisce le coperture assicurative in caso di morte e invalidità permanente, originate da infortuni professionale ed extraprofessionale previste dal CCNL.



### D&O

È un programma assicurativo volto a tenere indenne la società e i suoi Amministratori/Dirigenti da qualunque perdita patrimoniale in conseguenza di una richiesta di risarcimento presentata da terzi per errori, omissioni e/o violazioni di obblighi a loro imposti.



### IPM

È un programma che garantisce le coperture assicurative in caso di invalidità permanente da malattia nota e/o diagnosticata successivamente alla data di stipulazione del contratto.



### EXPATRIES

È un programma assicurativo appositamente creato per le aziende che hanno la necessità di offrire adeguate coperture sanitarie, sulla vita e sugli infortuni, ai dipendenti che vengono distaccati in paesi esteri, con programmi completi e modulari.



### LONG TERM CARE

È un programma assicurativo studiato per tutelare la persona in caso di insorgenza di un evento che generi una non autosufficienza, garantendo una rendita/rimborso mensile vitalizio.



### MISSIONI

È un programma che garantisce diverse coperture assicurative a favore dei dipendenti dell'azienda durante i viaggi di lavoro. Le principali garanzie sono: spese mediche, spese di viaggio di emergenza, invio farmaci, trasporto centro ospedaliero, rimpatrio sanitario.

IL VIAGGIO COMINCIA DALLA SEDE FEDERMANAGER DELLA TUA CITTÀ.

ALESSANDRIA	ANCONA	AOSTA
AREZZO	ASTI	BASILICATA
BERGAMO	BIELLA	BOLOGNA - RAVENNA FERRARA
BOLZANO - BOZEN	BRESCIA	CALABRIA
COMO	CREMONA	CUNEO
FIRENZE	FORLÌ - CESENA - RIMINI REP. SAN MARINO	FRIULI VENEZIA GIULIA
LATINA	LECCO	LIGURIA
LIVORNO	LUCCA	MACERATA
MANTOVA	MASSA CARRARA	MILANO
MODENA	NAPOLI	NOVARA
PADOVA	PARMA	PAVIA
PERUGIA	PESCARA	PIACENZA
PISA	PUGLIA	REGGIO EMILIA
ROMA	SALERNO	SARDEGNA
SICILIA OCCIDENTALE	SICILIA ORIENTALE	SIENA
SIRACUSA	TERNI	TORINO
TRENTO	TREVISO	VARESE
VENEZIA	VERCELLI	VERONA
	VICENZA	



VAI SUBITO ALL'ATLANTE DEL WELFARE

**CLICCA QUI**

E traccia la tua rotta verso la serenità e il benessere  
con il welfare specialist di **Praesidium**,  
presso la sede **Federmanager** della tua città.